

ЭКСПЛУАТАЦИЯ КОЛЯСКИ

Передние колеса могут вращаться или оставаться в фиксированном положении. Для фиксации колеса нажмите на кнопку фиксации. Нажмите на тормоз для парковки коляски. Для того, чтобы разложить капюшон, потяните его вниз и зафиксируйте боковые пластиковые фиксаторы (Рис.4)

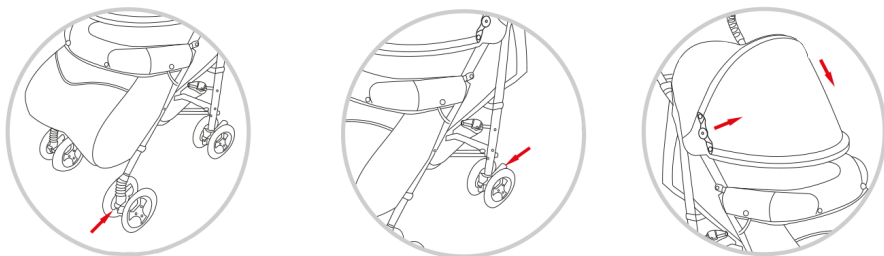


Рис.4

Для регулировки угла наклона спинки нажмите на регулировку спинки и выберите нужное положение. Нажмите на кнопку регулировки, чтобы откорректировать угол наклона подножки (Рис.5).

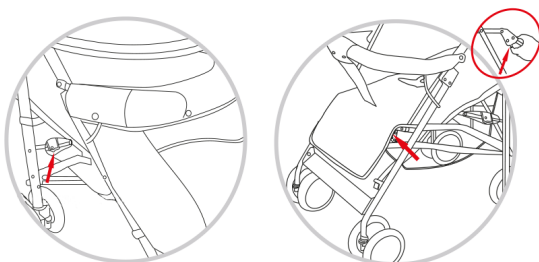


Рис.5

ИСПОЛЬЗОВАНИЕ РЕМНЕЙ БЕЗОПАСНОСТИ

ВНИМАНИЕ! Всегда застегивайте ремни безопасности, когда ребенок находится в коляске.

Вставьте ремни в центральную пряжку до характерного щелчка. Для того, чтобы расстегнуть ремень, нажмите на центральную кнопку и выньте ремни. Отрегулируйте ремни. Убедитесь, что ремни плотно удерживают ребенка в коляске (Рис. 6).

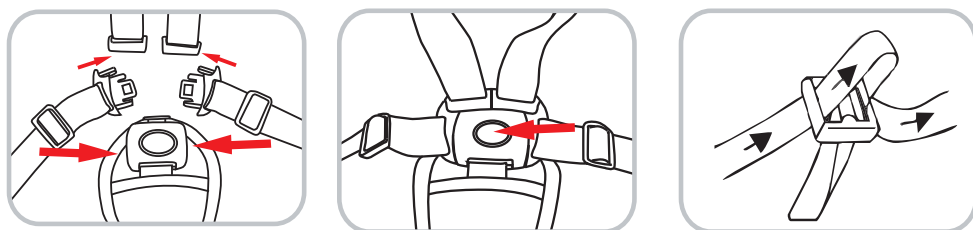


Рис.6

ИНСТРУКЦИЯ ПО ЭКСПЛУАТАЦИИ КОЛЯСКИ

Indigo

PUNTO

Рекомендованный возраст: от 6 месяцев до 3 лет
Рекомендованный вес: до 15 кг



EAC

Внимание! ПЕРЕД НАЧАЛОМ ЭКСПЛУАТАЦИИ ВНИМАТЕЛЬНО ПРОЧИТАЙТЕ ИНСТРУКЦИЮ И СОХРАНИТЕ ЕЕ ДЛЯ ДАЛЬНЕЙШЕГО ИСПОЛЬЗОВАНИЯ.

ВНИМАНИЕ!

Никогда не оставляйте ребенка без присмотра.
Перед использованием коляски убедитесь, что все фиксаторы закрыты.
Во избежание травм, убедитесь, что ребенок находится вне зоны досягаемости от коляски, во время складывания и раскладывания коляски.
Сборка и регулировка коляски должна осуществляться взрослыми.
Не разрешайте ребенку играть с коляской.
Для детей от 6-36 месяцев. Максимальный вес ребенка: 15 кг.
Максимальная нагрузка на корзину: 2 кг.
Коляска предназначена для транспортировки одного ребенка.
Всегда используйте удерживающую систему и ремни безопасности.
Любые грузы, прикреплённые к ручьятке, задней части спинки или по бокам коляски, влияют на ее устойчивость.
При усаживании или высаживании ребенка в (из) коляски обязательно активируйте стояночный тормоз.
Всегда используйте стояночные тормоза при парковке коляски.
Категорически запрещается использовать коляску для подъема или спуска по лестницам и эскалаторам, когда в коляске находится ребенок.
Коляска не предназначена для использования во время бега, катания на коньках или скейтборде.
Не оставляйте коляску рядом с источниками тепла.
Не храните коляску во влажном помещении, вблизи источников огня, при высоких или низких температурах.
Запрещается использовать не оригинальные запасные части или аксессуары.

УХОД

- Регулярно проверяйте исправность тормозов, колес, блокирующих и соединительных элементов, крепежных ремней.
- Во избежание ржавчин после дождя или снега, просушите коляску и обработайте колеса смазывающим веществом.
- Не подвергайте коляску воздействию сильного солнечного излучения.
- Регулярно проводите влажную уборку коляски слабым мыльным раствором, предназначенным для ухода за детскими вещами.

ЭЛЕМЕНТЫ КОЛЯСКИ



СБОРКА КОЛЯСКИ

Для того, чтобы разложить коляску необходимо отстегнуть фиксирующий крючок. Открыть коляску, нажав ногой на раскладной механизм до полной фиксации. Нажать на кнопку фиксации коляски (Рис. 1).



Рис.1

Для того, чтобы сложить коляску необходимо поднять вверх боковые фиксаторы капюшона, и сложить капюшон. Ногой нажать на механизм фиксации коляски по направлению к себе и вверх. После сложения коляски пристегните фиксирующий крючок. (Рис. 2).

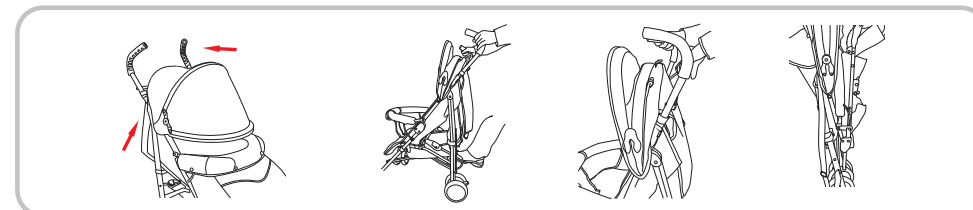


Рис.2

УСТАНОВКА КОЛЕС

Вставьте ось передних колес в отверстие в раме и зафиксируйте до щелчка. Для того, чтобы снять передние колеса, удерживайте лепесток в нижней части механизма переднего колеса и потяните колесо вниз. Оденьте задние колеса на заднюю часть рамы до щелчка. Для снятия задних колес, нажмите на кнопку фиксатора и снимите колесо (Рис.3).

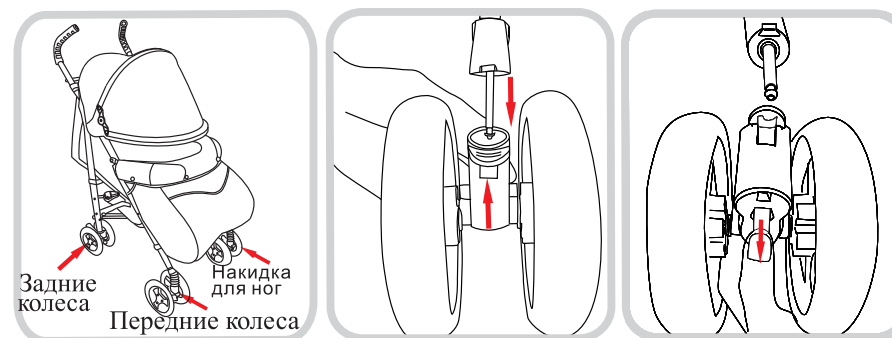


Рис.3