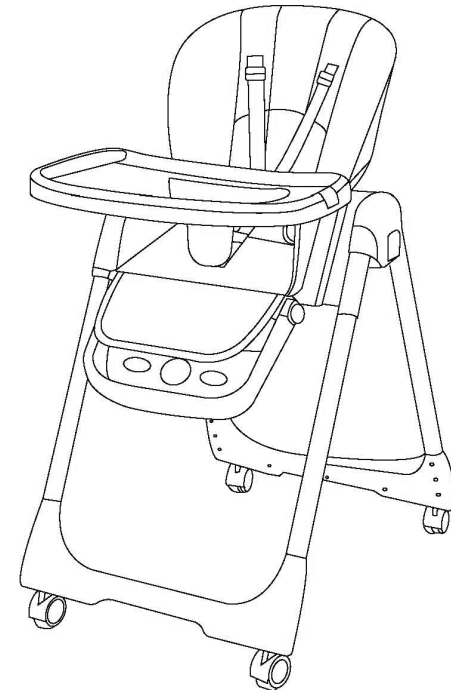


Indigo TWIST

ИНСТРУКЦИЯ ПО ЭКСПЛУАТАЦИИ

СТУЛЬЧИК ДЛЯ КОРМЛЕНИЯ

АРТИКУЛ: Y1



ВНИМАНИЕ!!! ПЕРЕД НАЧАЛОМ ЭКСПЛУАТАЦИИ ВНИМАТЕЛЬНО ПРОЧИТАЙТЕ ИСТРУКЦИЮ И СОХРАНИТЕ ЕЕ ДЛЯ ДАЛЬНЕЙШЕГО ИСПОЛЬЗОВАНИЯ.

Все приведенные в инструкции рисунки даны для общего представления о процессе сборки и эксплуатации. Производитель вправе вносить изменения во внешний вид и комплектацию изделия без предварительного уведомления покупателя.

ТРЕБОВАНИЯ ПО ТЕХНИКЕ БЕЗОПАСНОСТИ

Спасибо, что выбрали нашу продукцию. Наши стульчики для кормления разработаны с особым вниманием к безопасности Вашего ребёнка.

Подходит для детей, которые умеют сидеть самостоятельно (в возрасте от 7 до 36 месяцев).
Максимальный вес ребенка: 15 кг.

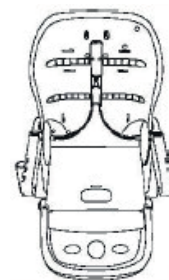
Для обеспечения безопасности вашего ребёнка обязательно прочтите инструкцию!

- ❗ **ВНИМАНИЕ!** НЕ ОСТАВЛЯЙТЕ РЕБЁНКА БЕЗ ПРИСМОТРА ДАЖЕ НА КОРОТКИЙ ПРОМЕЖУТОК ВРЕМЕНИ!
- ❗ **ВНИМАНИЕ!** Не используйте стульчик для кормления, если ребёнок не умеет сидеть самостоятельно.
- ❗ **ВНИМАНИЕ!** Не используйте стульчик, пока не убедитесь, что все детали правильно собраны и отрегулированы.
- ❗ **ВНИМАНИЕ!** Обязательно убедитесь в правильной установке ремней безопасности! Чтобы избежать падения, удостоверьтесь, что ребёнок правильно пристёгнут.
- ❗ **ВНИМАНИЕ!** Не оставляйте стульчик рядом с незащищёнными источниками тепла, такими как: электрические батареи, духовки или же у любого другого потенциально опасного для ребёнка объекта.
- ❗ Не используйте стульчик для кормления, если какая-либо деталь сломана или отсутствует. Используйте только запасные части одобренные производителем.
- ❗ Не передвигайте стул и не меняйте высоту сиденья, если ребёнок сидит на нём.
- ❗ Не сажайте ребёнка в сиденье, пока не убедитесь, что стул полностью разложен и зафиксирован.
- ❗ Используйте только на ровной поверхности.
- ❗ Запрещено ставить ребенка на столешницу.
- ❗ Убедитесь, что при сборке, детали изделия находятся вне зоны досягаемости вашего ребёнка. Не позволяйте ребёнку самостоятельно садиться или играть с изделием - стул не игрушка!
- ❗ Убедитесь, что электрические приборы и шнуры находятся вне зоны досягаемости ребёнка.
- ❗ Сборка должна производиться только взрослыми.
- ❗ Все мелкие детали держите вне зоны досягаемости ребенком, во избежание риска удушья.

РЕКОМЕНДАЦИИ ПО УХОДУ

- Убедитесь, что все компоненты тщательно зафиксированы. Регулярно осматривайте изделие и проверяйте тщательность фиксации.
- Регулярно осматривайте изделие на предмет исправности компонентов. Смазывайте подвижные части механизма специальной смазкой.
- Протирайте стульчик после каждого использования.
- Поднос для еды легко снимается или устанавливается.
- При уходе за мягким чехлом для сиденья обращайтесь к этикеткам с указаниями по уходу.

КОМПЛЕКТАЦИЯ



❶ сиденье



❷ столик



❸ чехол на сиденье



❹ ремни безопасности



❺ ножки



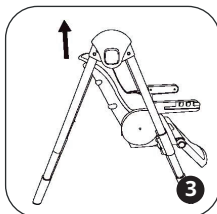
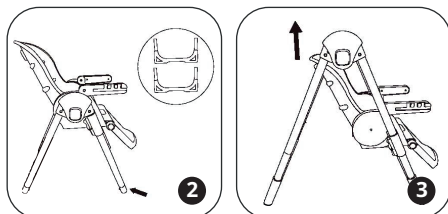
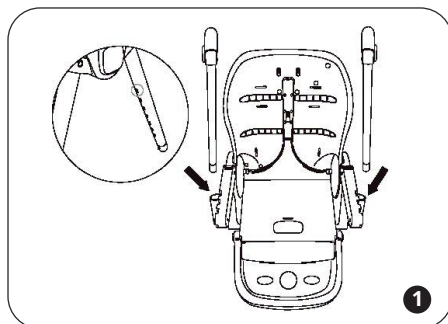
❻ колеса



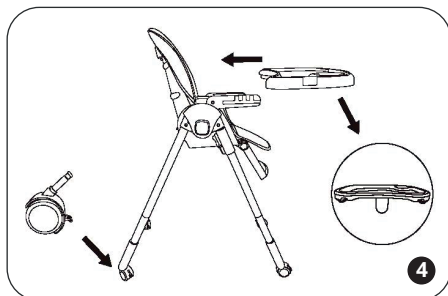
❼ опоры ножек

ИНСТРУКЦИЯ ПО СБОРКЕ

1. Выньте из коробки детали стульчика.
2. Вставьте опоры ножек в отверстия по бокам сиденья. Убедитесь, что они хорошо зафиксированы (рис. 1).



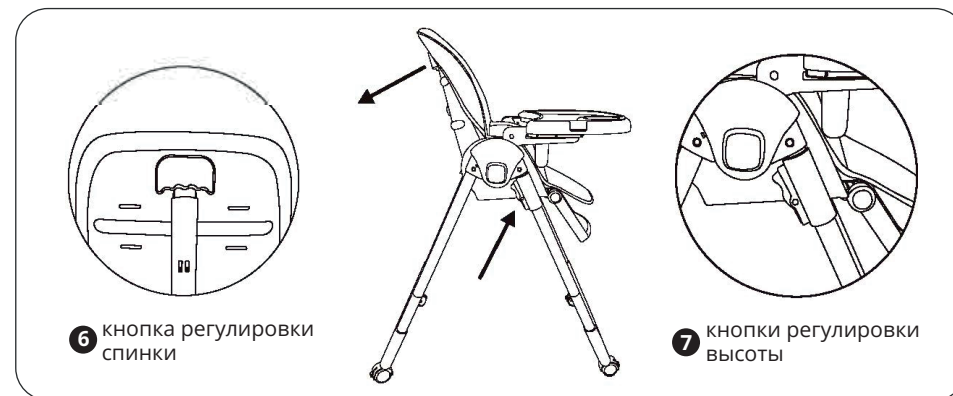
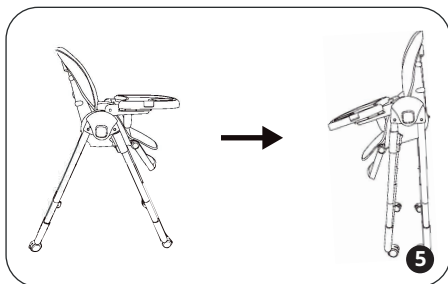
3. Вставьте ножки в опоры ножек. Убедитесь, что изогнутая сторона ножек обращена наружу (рис. 2).



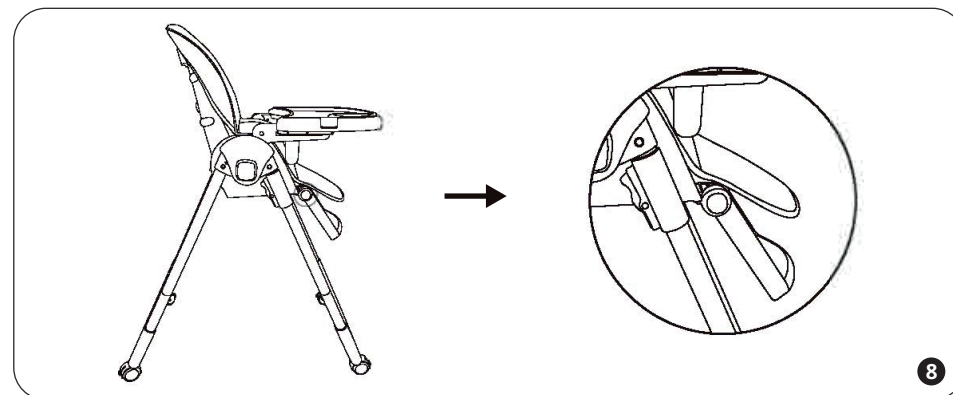
4. Нажмите на боковые кнопки и установите нужную высоту сиденья (рис. 3).

5. Вставьте колеса в отверстия в ножках. Установите столик на стульчике (рис. 4).

6. Складывание стульчика. Нажмите на боковые кнопки на стульчике и потяните задние ножки вперед, чтобы сложить стульчик. Для того, чтобы разложить стульчик, нажмите на боковые кнопки и потяните стульчик назад до характерного щелчка. Когда стульчик находится в разложенном положении, установите на него столик (рис. 5).



7. Регулировка наклона спинки. Нажмите на кнопку на задней части спинки и отрегулируйте нужный угол наклона. Три положения регулировки наклона спинки (рис. 6). Одновременно нажмите на левую и правую кнопку на боковине стульчика и потяните направляющие вверх или вниз для регулировки высоты стульчика (рис. 7).



8. Нажмите на боковые кнопки на подножке для регулировки угла наклона подножки (рис. 8).

9. Стульчик оснащен пятиточечными ремнями безопасности. Вставьте клипсы боковых ремней в центральный фиксатор до щелчка. Чтобы расстегнуть, нажмите на центральную кнопку и извлеките боковые клипсы из фиксатора.

ⓘ **ВНИМАНИЕ!** Всегда застегивайте ремни, когда используете стульчик.